

CYBERSECURITÉ EN ENTREPRISE :

LES CLÉS POUR SE PRÉMUNIR



INTERVENANTS



Nicolas **TOUCHET**

Associé
ADVOLIS-ORFIS Walter Allinial

ntouchet@advolis-orfis.com



Angelina **KAHN-DUBOIS**

Consultante Technologies & Digital
ADVOLIS-ORFIS Walter Allinial

akahndubois@advolis-orfis.com



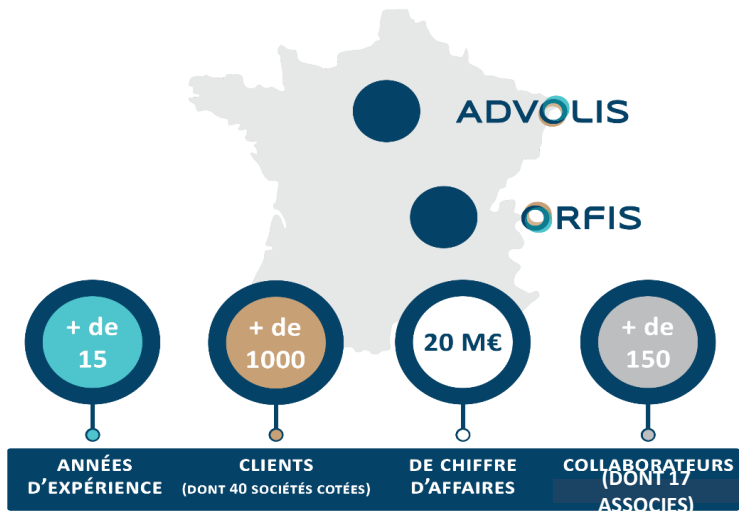
Olivier **DELMAS LEGUERY**

Courtier, Conseil et Formateur
CABINET ROUGE

olivier.delmas-leguery@intersegur.fr



Un **groupe indépendant** d'audit, de conseil et d'expertise financière
Une conjugaison d'expertises dans le **domaine financier** et la **maîtrise des risques**



Nous intervenons dans les domaines :

- Audit & conformité
- Risque & performance
- Transactions & capital
- Consolidation & information financière
- Services aux décideurs (Expertise financière et comptable, gestion RH, fiscal, infogérance)

Membre indépendant de  WALTER FRANCE et de  Allinial GLOBAL™, association internationale de cabinets indépendants d'expertise comptable, d'audit et de conseil, présente dans plus de 70 pays.

Rouge Passion

Notre équipe à **taille humaine** est formée d'hommes et de femmes de métier, animés par le **sens du service**. Nous connaissons bien nos clients, nous les rencontrons et les accompagnons au plus près de leur activité et de leurs projets, souvent depuis des années. Cette relation tissée sur le long terme nous permet d'être réactifs et force de proposition pour l'optimisation de leur poste assurance.

Rouge Couture

Spécialiste des contrats sur mesure, ciselés avec des clauses spécifiques à chaque entreprise, Groupe Rouge est capable de faire évoluer les assurances vers des garanties qui n'existaient pas.

Rouge Vif

Groupe Rouge s'est développé régulièrement pour couvrir de nouveaux secteurs d'activités et de nouveaux territoires. Nous sommes aujourd'hui **un acteur majeur dans le monde de l'assurance**, remarqué par son dynamisme. **En juin 2016, nous avons été classés dans les 10 premiers courtiers d'assurances en termes de croissance (Tribune de l'Assurance).**

Rouge Toujours

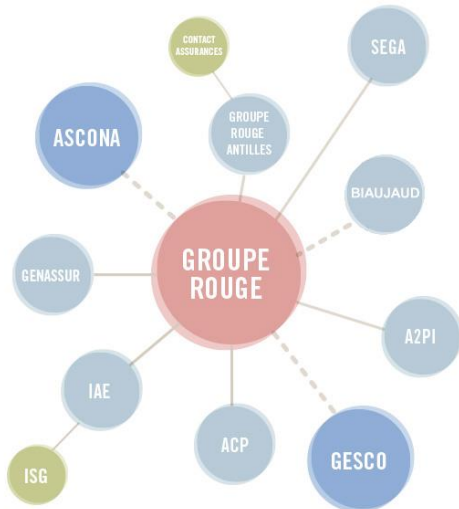
Courtier en assurances indépendant depuis 1991, Groupe Rouge est dirigé par son fondateur Antoine Rouge.

GROUPE ROUGE AUJOURD'HUI

- Un acteur majeur en croissance continue
- Une équipe de 70 personnes
- Chiffre d'affaires de 8,5 M€



Expert
Assurance entreprise,
Etudes et conseils





■ Sociétal ■ Environnemental ■ Economique ■ Technologique ■ Géopolitique

I. PANORAMA DES CYBERATTAQUES

II. LES SITUATIONS CONCRETES ET IMPACTS D'UNE CYBERATTAQUE

III. LA MISE EN PLACE DE BONNES PRATIQUES

IV. SOLUTIONS D'ASSURANCE

Facteurs d'influences des attaques

Digitalisation



Télétravail

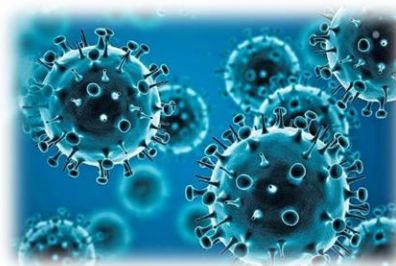


Cloud



Réseaux sociaux

Contexte mondial



Covid-19

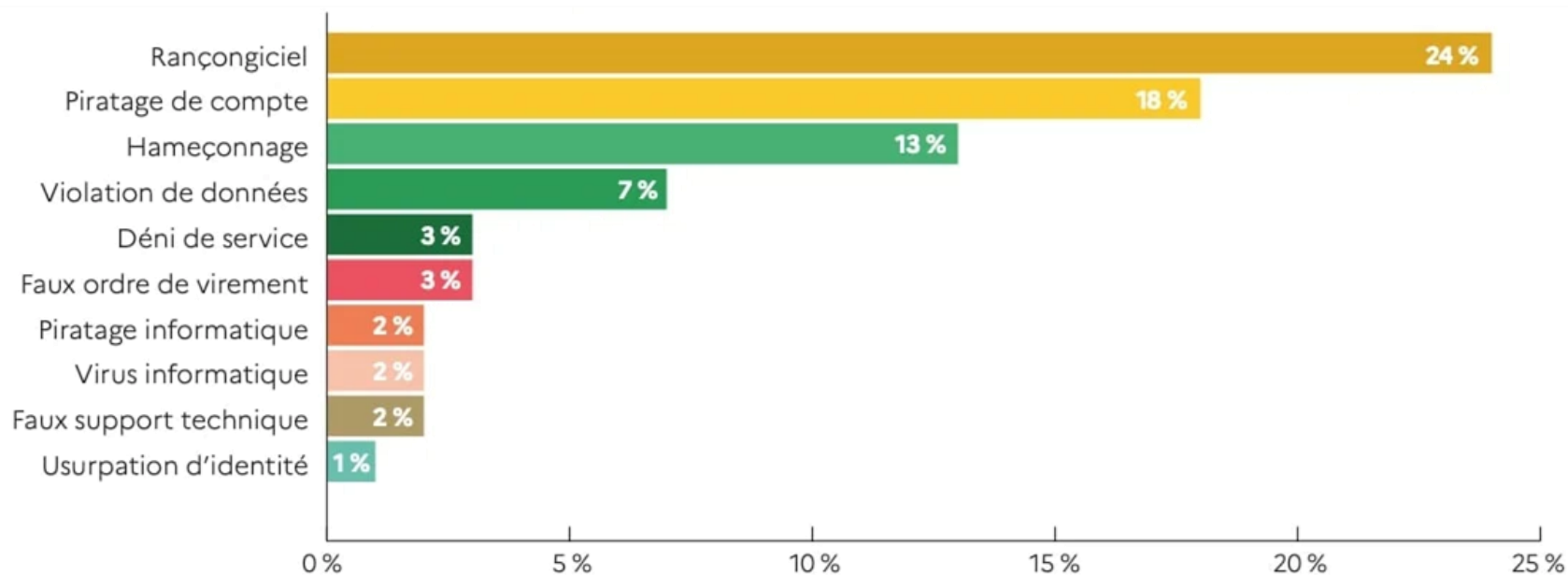


Crise en Ukraine

Quelques exemples d'attaques récentes



Principales recherches d'assistance Cybermalveillance.gouv.fr pour les entreprises et associations en 2021



Source : Rapport d'activité 2021 de Cybermalveillance.gouv.fr (2022)

Quelques Chiffres

1082

Intrusions avérées en 2021 dont
l'ANSSI a eu connaissance

Soit 3 intrusions / jour

52%

Des attaques* par rançongiciels en
2021 concernant des PME / TPE/ETI

50 K€

Coût médian d'une attaque
pour une TPE / PME en 2019

Et 458 K€ en moyenne pour
les ETI

*Parmi les incidents traités par l'ANSSI

Source : Volet Cyber de France Relance 2021 & Panorama de la menace informatique 2021 de l'ANSSI & Baromètre Usine Digitale/Stormshield 2020

Ecosystème des Menaces



ORGANISATIONS ETATIQUES

- Agences gouvernementales
- Services secrets
- Cyber-armées

ORGANISATIONS CRIMINELLES

- Individus malveillants
- Groupes d'individus, petites organisations, concurrents
- Lobbys ou groupes d'influence malveillants
- Organisations cybercriminelles internationales

II. LES SITUATIONS CONCRETES ET IMPACTS D'UNE CYBERATTAQUE

Les principales attaques



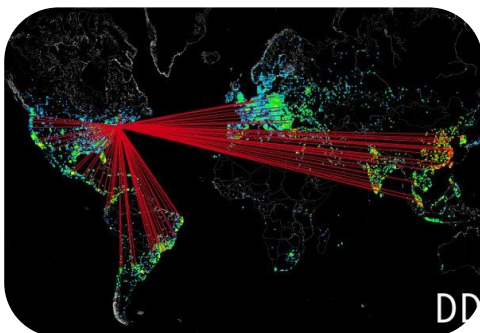
Phishing



Ransomware



Attaque par supply chain



DDOS



Ingénierie sociale

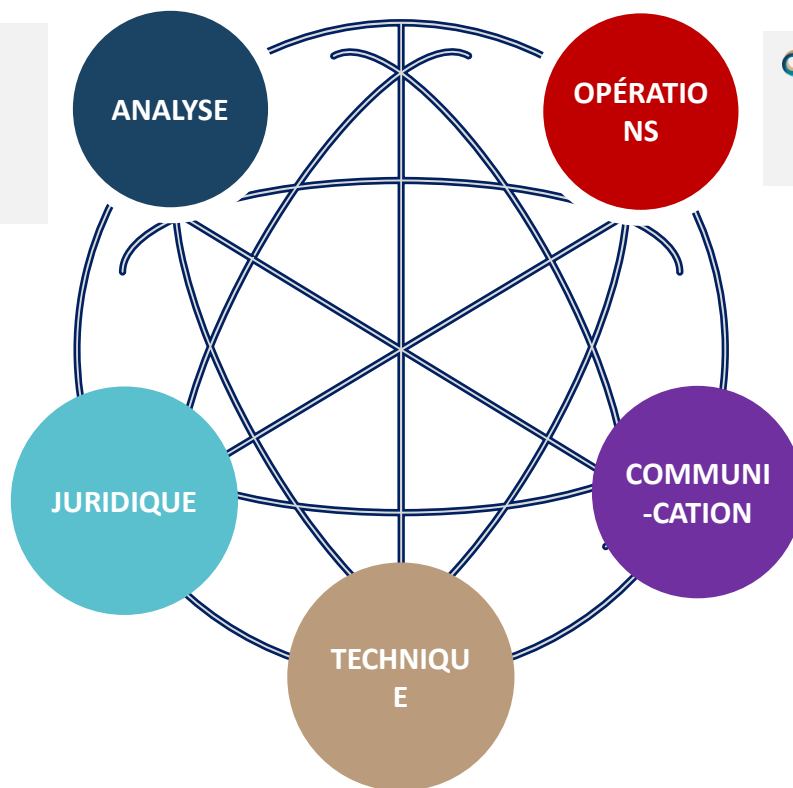


Spyware

Les coûts visibles (hors rançon)

- Investigation technique externe
- Jours-hommes interne en support

- Amendes de non-conformité
- Pénalité contrats clients
- Frais d'avocats



- Ralentissement/arrêt de la production et/ou des fonctions supports

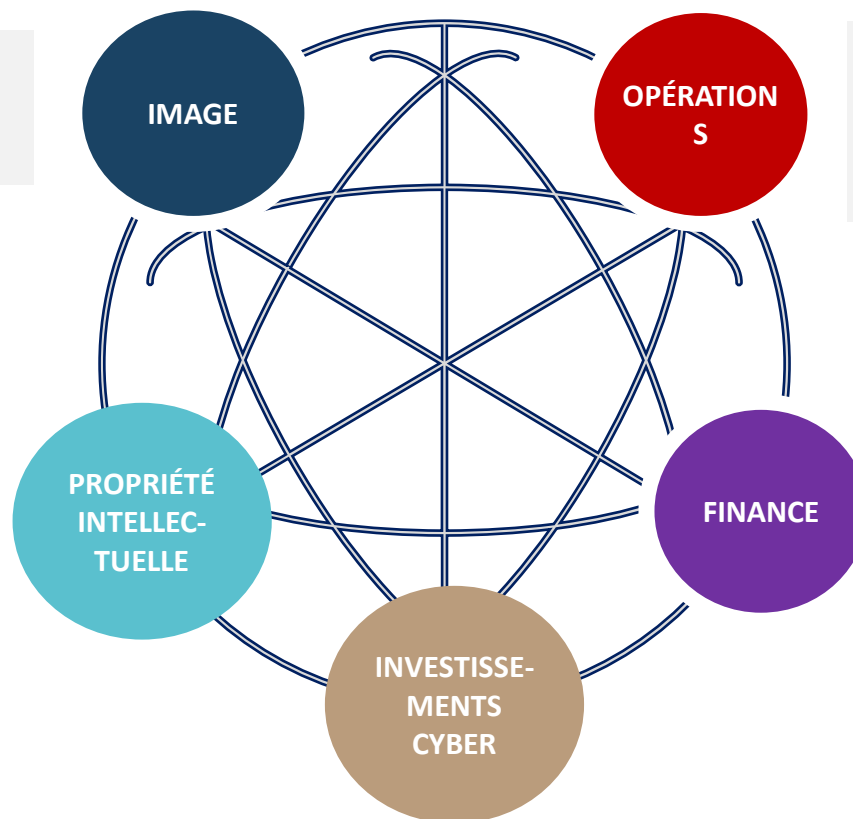
- Notification des clients/partenaires touchés
- Communication publique

- Mesures de protection réactives
- Correction/amélioration du SI à court terme

Les coûts boomerang

- Atteinte en terme d'image
- Perte de confiance des clients

- Vol/espionnage de données confidentielles (brevets, ...)



- Perte de données non récupérables
- Baisse de marge opérationnelle à plus long terme

- Augmentation des franchises d'assurance
- Augmentation de la dette
- Perte de contrats

- Mise en place/renforcement du programme de maîtrise du risque cyber
- Investissements techniques (proactif)

Bonnes pratiques : 5 mesures préventives à mettre en œuvre



Renforcement des accès via
**les authentifications à 2
facteurs**



Supervision de sécurité des
événements



Sauvegarde régulière hors-ligne
des données et applications
critiques



Liste priorisée des services
numériques critiques

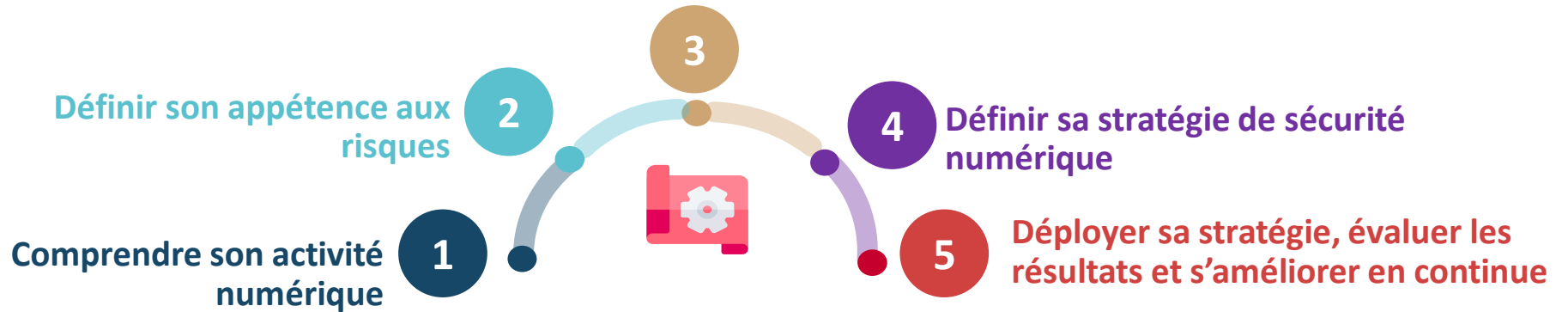


Existence d'un **dispositif de gestion de crise**
liée à une cyberattaque

III. LA MISE EN PLACE DE BONNES PRATIQUES

Gestion des risques cyber : compréhension du risque pour réduire les impacts

Définir les scénarios d'exposition critique



Organisation et Gouvernance

Top 3 des enjeux pour les prochaines années



- En premier
- Au total (cité en 1^{er}, en 2^e ou en 3^e)

Ressources Humaines

L'Humain : vulnérabilité la plus exploitée des cyberattaques

- 1 Partage des données dans le Cloud
- 2 Shadow IT
- 3 Utilisation de devices perso au travail
- 4 Usage personnel des devices pro
- 5 Télétravail

- Politique de sécurité
- Charte informatique
- Sensibilisation/formation

Disposer de ressources adaptées



Gestion des
risques



Systemes d'information
(projet/récurrent)

- Formation / Certification
- Recrutement / Prestataires / Externalisation (Mutualisation/SOC)

Perception du risque cyber par les assureurs



Panel d'interrogation



Directeurs Métiers & des
risques du secteur de
l'assurance / réassurance

97%

du secteur de
l'Assurance en France

Méthodologie d'identification du risque

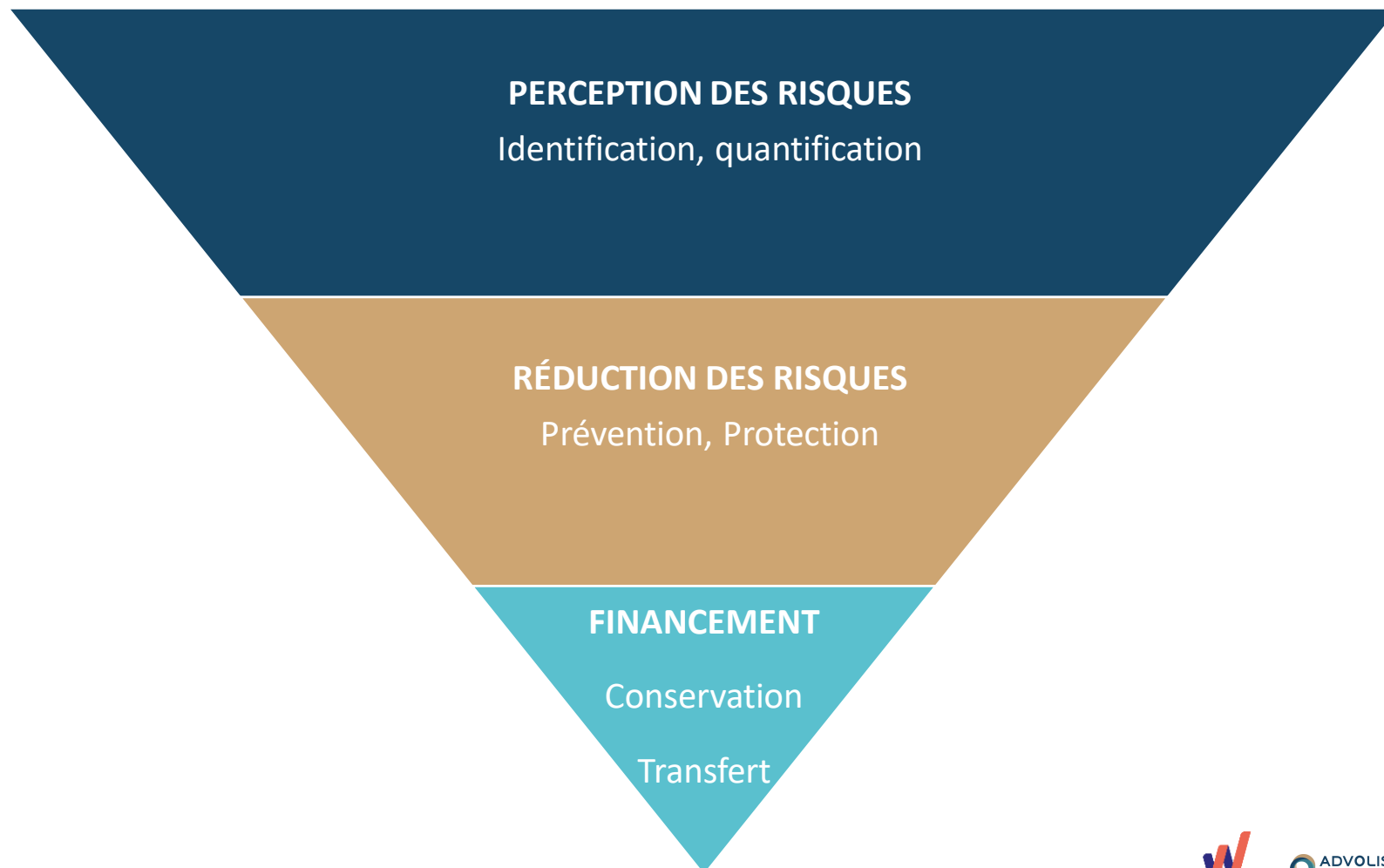
- Impact
- Probabilité
d'occurrence



Risque Cyber

Les cyberattaques majeures apparaissent être la principale menace à un horizon de 5 ans depuis 2016 et la probabilité d'occurrence de ce risque est en hausse.

Gestion des risques



Un contrat, trois piliers

GESTION DE L'ATTAQUE

- Plan d'actions d'urgence, assistance technique ;
- Restauration des données par experts informatiques (cybersécurité, gestion de crise, cyber-extorsion)

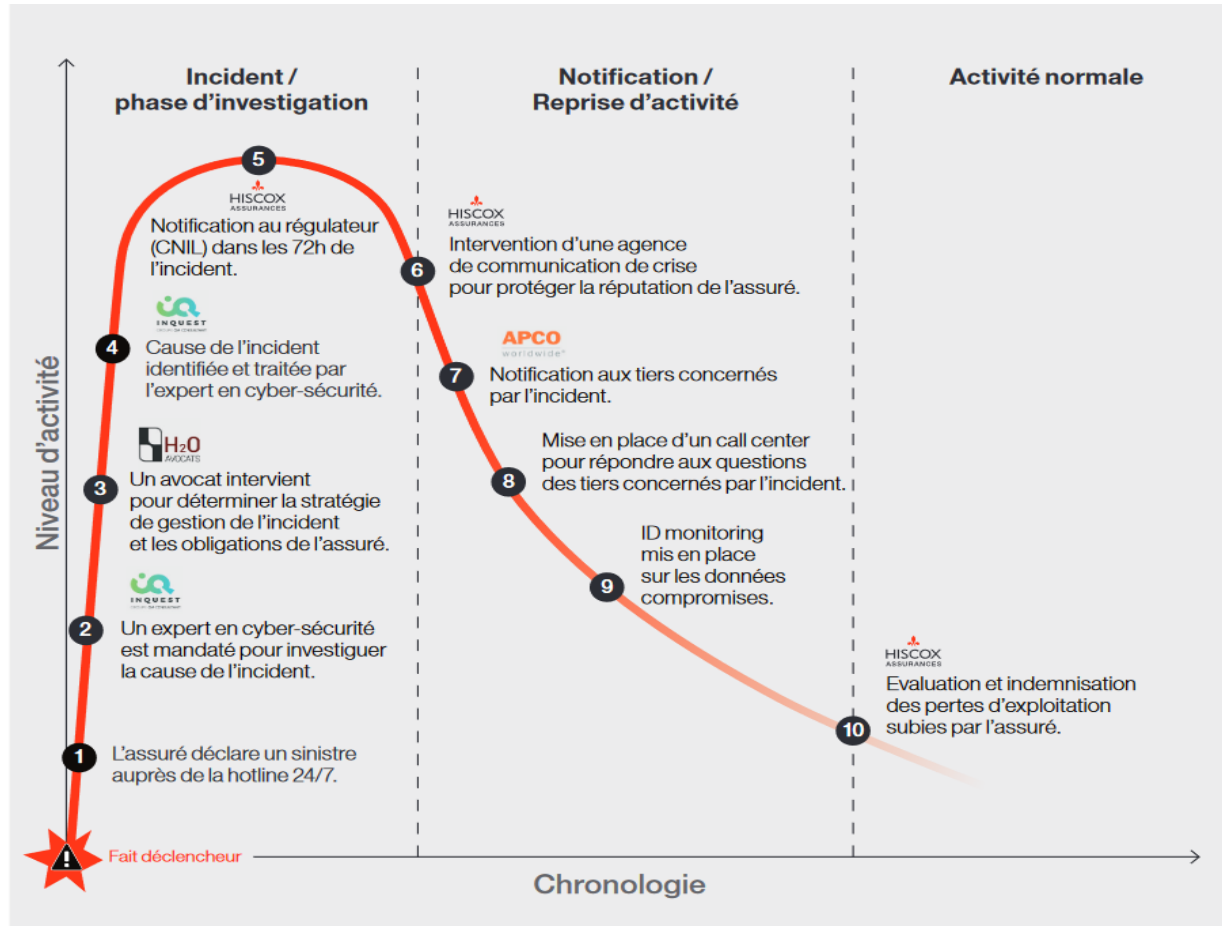
DOMMAGES SUBIS PAR L'ENTREPRISE

- Pertes d'exploitation, cyber-rançon ;
- Frais d'enquêtes et d'investigation, frais de notification au titre de la protection des données personnelles (RGPD) ;
- Sanction administrative légalement assurable, fraude aux systèmes téléphonique et informatique ;
- Atteinte à la réputation

DOMMAGES CAUSÉS (RESPONSABILITE CIVILE)

- Frais d'urgence, atteinte aux données, atteinte à la sécurité des systèmes informatiques, manquement à l'obligation de notification.

Chronologie d'un sinistre



IV. SOLUTIONS D'ASSURANCE

Quelques exemples de sinistres

Indemnités



Société de fabrication de pièces pour l'Industrie

Panne serveur base de données gestion des stocks



5 jours pour identifier les causes, remettre en service les serveurs, reconstituer les entrées et sorties de stocks

350 000€

Heures supplémentaires du personnel, frais supplémentaires (livraison en urgence)



Société de ventes en ligne

Dépôt par un salarié licencié d'une « bombe logique » sur les serveurs enregistrant les commandes



Perturbation d'activité durant une semaine

750 000€

Frais supplémentaires et pertes d'exploitation



Société de fournitures industrielles

Attaque par rançongiciel



Echec du datacenter de secours, le logiciel de restauration des sauvegardes n'étant plus sous maintenance

425 000€

Investigation informatique, frais de remise en état des serveurs, pertes d'exploitation





ADVOLIS

38, avenue de l'Opéra / 75002 Paris / France
Société par actions simplifiée d'Expertise Comptable et de Commissariat aux comptes
inscrite à Paris au capital de 150 000 € / RC Paris B 451 567 226

ADVOLIS ORFIS

ORFIS

149, Boulevard Stalingrad / 69100 Villeurbanne / France
Société par actions simplifiée d'Expertise Comptable et de Commissariat aux comptes
inscrite à Lyon au capital de 942 300 € / RC Lyon B 957 509 045

ADVOLIS ORFIS